

silvia
tauss



Arbeiten & Projekte



Konsole

Mitte 18. Jahrhundert, Privatbesitz, Polimentvergoldet



Endzustand:
Detail Schnitzerei



Konsole

Mitte 18. Jahrhundert, Privatbesitz, Polimentvergoldet



Zwischenzustand:
Die fehlende Blattverzierung ist neu geschnitzt und montiert, Unebenheiten und kleinere bestehende Ausbrüche in der Polimentvergoldung sind gekittet.



Zwischenzustand:
Die ergänzte Blattverzierung ist mit Kreidegrund grundiert und mehrfach polimentiert als Grundlage für die neue Vergoldung.



Zwischenzustand:
Nach Abschluss der Neuvergoldung der ergänzten Blattverzierung erfolgt deren Patinierung und optische Anpassung an das Umfeld.



Endzustand



Aufsatzsekretär

1. Viertel 19. Jahrhundert, Österreich, Privatbesitz, Konstruktion: Nadelholz, Furnier: Nussbaum



Vor- und Endzustand



Aufsatzsekretär

1. Viertel 19. Jahrhundert, Österreich, Privatbesitz, Konstruktion: Nadelholz, Furnier: Nussbaum



Vorzustand:
Innenseite der demontierten Schreibklappe mit altem Schreibfilz. Die bestehende Oberflächenbehandlung des Holzes zeigt starke Abnutzungsspuren.



Endzustand:
Innenseite der montierten Schreibklappe mit neuem Schreibfilz. Die bestehende Oberflächenbehandlung ist regeneriert und erscheint gleichmässig.



Vorzustand:
Blick in die Nische des Schubladenaufsatzes mit geschlossenem Geheimfach.



Vorzustand:
Der Nischenboden kann herausgezogen werden und gibt den Blick auf das Geheimfach frei. Unterhalb der Schubladenkorpuse befinden sich zwei weitere geheime Schubladen, die jeweils zur Nische hin aufgezogen werden können.



Aufsatzsekretär

1. Viertel 19. Jahrhundert, Österreich, Privatbesitz, Konstruktion: Nadelholz, Furnier: Nussbaum



Vorzustand:
Ringgriff



Zwischenzustand:
Unter dem demontierten Ringgriff
befinden sich weisse Rückstände
von Metallputzmittel, die sich über
Jahre angesammelt haben.



Vorzustand:
Abgenutzte Schubladenseiten und
Laufleisten beeinträchtigen die
Funktionalität der Schublade. Sie
führen zu unerwünschten Kon-
taktzonen, welche die Furnierung
an der Schubladenfront und die
Schubladeneinfassung schädigen.



Endzustand:
Überarbeitete Schublade. Die
schädigende Kontaktzone konnte
durch Überarbeitung der Schublade-
seiten und Laufleisten behoben
werden.



Schubladenschränkchen

vermutlich letztes Viertel 19. Jahrhundert, Inventar Basler Mission, Konstruktion: Nadelholz



Vor- und Endzustand



Schubladenschränkchen

vermutlich letztes Viertel 19. Jahrhundert, Inventar Basler Mission, Konstruktion: Nadelholz



Vorzustand:
Die bestehende Oberflächenbehandlung an der Schubladenfront weist zahlreiche Abnutzungsspuren auf.



Endzustand:
Die bestehende Oberflächenbehandlung ist regeneriert und erscheint gleichmässig.



Vorzustand:
Die Schubladen beinhalten alphabetisch geordnete, mit Initialen versehene Stoffetiketten.



Schubladenschränkchen

vermutlich letztes Viertel 19. Jahrhundert, Inventar Basler Mission, Konstruktion: Nadelholz



Vorzustand:

Die bestehende Oberflächenbehandlung an der Korpusseite ist stark degeneriert.



Endzustand:

Die bestehende Oberflächenbehandlung ist regeneriert und erscheint gleichmässig.



Schreibpult

Anfang 20. Jahrhundert, Privatbesitz, Konstruktion: Eiche, Nadelholz, Furnier: vermutlich Mahagoniart



Vor- und Endzustand



Schreibpult

Anfang 20. Jahrhundert, Privatbesitz, Konstruktion: Eiche, Nadelholz, Furnier: vermutlich Mahagoniart



Vorzustand:
Schreibpultkorpus mit integrierten Schubladen. Die Unterkanten der Schubladenfronten sind durch kontinuierliche Druckeinwirkung abgebrochen.



Endzustand:
Die Schubladenfronten sind komplettiert.



Schreibpult

Anfang 20. Jahrhundert, Privatbesitz, Konstruktion: Eiche, Nadelholz, Furnier: vermutlich Mahagoniart



Vorzustand:
Rückseite der Türfüllung des Schubladenkorpus. Durch Schwund und Deformation liegt die Türfüllung nicht mehr am Türrahmen an. Die durch die Deformation der Türfüllung verursachte Spannung hat dazu geführt, dass sich die angenagelten Halterungsstäbe gelöst haben.



Schreibpult

Anfang 20. Jahrhundert, Privatbesitz, Konstruktion: Eiche, Nadelholz, Furnier: vermutlich Mahagoniart



Zwischenzustand:
Die Türfüllung ist demontiert.
Durch rückseitiges, regelmässiges Einschlitzen, Ausspannen der Schlitzte und Gegenspannen, wird die Deformierung reduziert.



Endzustand:
Innenseite der Türe am Schubladenkorpus. Die neuen Halterungsstäbe sind breiter und neu am Türrahmen angeschraubt.



Schreibpult

Anfang 20. Jahrhundert, Privatbesitz, Konstruktion: Eiche, Nadelholz, Furnier: vermutlich Mahagoniart



Vorzustand:
Rechte untere Ecke der Türe am Schubladenkorpus. Die Türfüllung ist geschwunden und deformiert, sodass diese nicht mehr am Türrahmen anliegt. Zahlreiche Gebrauchsspuren am Holz und an der Oberflächenbehandlung sind vorhanden.



Endzustand:
Rechte untere Ecke der Türe am Schubladenkorpus. Nach der Überarbeitung liegt die Türfüllung wieder am Rahmen an.



Vorzustand:
Die Messingummantelung am Sockel des Schubladenkorpus ist stark oxidiert.



Endzustand:
Polierte Messingummantelung.



Armlehnsessel

Anfang 20. Jahrhundert, Privatbesitz, Konstruktion: Mahagoniart



Vor- und Endzustand:
Gemäss dem ursprünglichen
Zustand ist die Polsterung mit
Stahlfedern und Rosshaar neu
gemacht worden. Das Muster des
Bezugstoffs ist ein Entwurf von
Otto Prutscher, genannt «Prutscher
Windlichter».



Armlehnsessel

Anfang 20. Jahrhundert, Privatbesitz, Konstruktion: Mahagoniart



Zwischenzustand:
Die verleimte Bruchstelle in der Armlehne wird rückseitig ausgehöhlt und mit einem Massivholzimplantat armiert.



Zwischenzustand:
Das Massivholzimplantat ist in die Aussparung geleimt.



Endzustand:
Fertig überarbeitete Bruchstelle an der Armlehne.



Armlehnsessel

Anfang 20. Jahrhundert, Privatbesitz, Konstruktion: Mahagoniart



Zwischenzustand:
Verleimung der gebrochenen
Armlehne.



Zwischenzustand:
Die Konstruktion ist stabilisiert
und die Holzoberfläche gereinigt
und neu behandelt.



Barockschränk

ca. 1. Viertel 18. Jahrhundert, Privatbesitz, Konstruktion: Nadelholz, Furnier: Nussbaum und andere



Vor- und Zwischenzustand



Barockschränk

ca. 1. Viertel 18. Jahrhundert, Privatbesitz, Konstruktion: Nadelholz, Furnier: Nussbaum und andere



Vorzustand:
Türfüllung mit Medaillon. Das Furnier im Medaillon ist oberflächlich bereichsweise stark beschädigt und durch Schwinden des Blindholzes gesprungen.



Zwischenzustand:
Der stark beschädigte Furnierbereich im Medaillon ist vom Untergrund abgetrennt worden.



Zwischenzustand:
Das ergänzte Furnier ist entsprechend der Holzmasserung des Umfeldes ausgewählt. Das Ergänzungsstück ist noch unbehandelt.



Endzustand



Poudreuse

letztes Viertel 18. Jahrhundert, Frankreich, Privatbesitz,

Konstruktion: Eiche und evtl. andere, Marqueterie: diverse exotische und gefärbte Hölzer



Vor- und Endzustand



Poudreuse

letztes Viertel 18. Jahrhundert, Frankreich, Privatbesitz,

Konstruktion: Eiche und evtl. andere, Marqueterie: diverse exotische und gefärbte Hölzer



Endzustand:

Unter der linken Möbelklappe
befindet sich eine Kasette mit
Flakons und anderen Kosmetik-
behältnissen.



Poudreuse

letztes Viertel 18. Jahrhundert, Frankreich, Privatbesitz,

Konstruktion: Eiche und evtl. andere, Marqueterie: diverse exotische und gefärbte Hölzer



Vorzustand:

Auszug als Schreibablage mit le-
derner Schreibfläche. Das schwarz
behandelte Leder weist Abnut-
zungsspuren auf und ist entlang
der Kante geschwunden.



Endzustand



Vorzustand:

Bei geöffneter Spiegelklappe.
Die bestehende Oberflächenbe-
handlung ist inhomogen und
die Marqueteriehölzer sind
ausgebleicht.



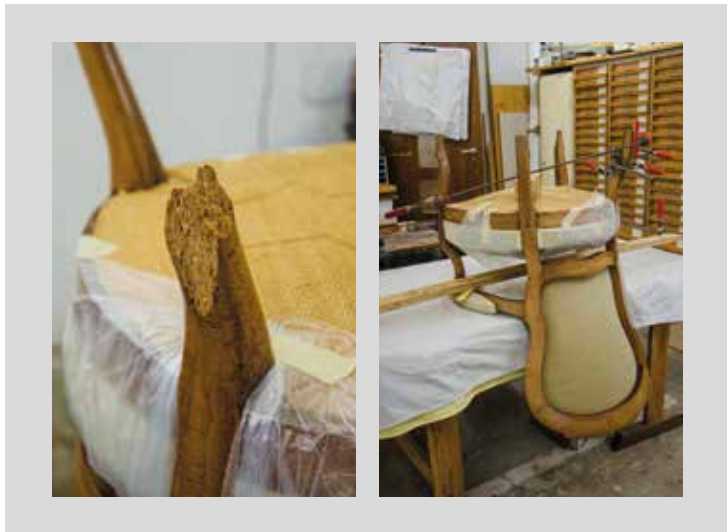
Endzustand:

Die Optik ist beruhigt und die
Farbigkeit der Marqueteriehölzer
tritt deutlicher in Erscheinung.



Voltaire

Mitte 19. Jahrhundert, Privatbesitz, Konstruktion: Nussbaum



Vor- und Zwischenzustand



Voltaire

Mitte 19. Jahrhundert, Privatbesitz, Konstruktion: Nussbaum



Vorzustand:
Wegen Insektenbefall abgebrochenes Sesselbein.



Zwischenzustand:
Spannvorrichtung um das Bruchstück wieder am Beinstumpf anzuleimen.



Zwischenzustand



Voltaire

Mitte 19. Jahrhundert, Privatbesitz, Konstruktion: Nussbaum gefärbte Hölzer



Zwischenzustand:
Nachdem das Bruchstück wieder am Beinstumpf angeleimt ist, wird auf der Innenseite durch Insektenbefall schadhafte und instabiles Holz entlang der Beinachse entfernt.



Zwischenzustand:
Aushöhlung entlang der Innenseite des Sesselbeins



Zwischenzustand:
Die Aushöhlung ist mit Massivholz ergänzt und der Bruch von der Innenseite des Beins armiert. Der Mantel von originalem Holz bleibt bestehen.



silvia tauss

Konservierung
und Restaurierung von
Kunst und Kulturgut

Möbel und
Raumausstattung

Landskronstrasse 71
CH-4056 Basel
+ 41 (0)79 699 81 77
kr@silviatauss.ch
www.silviatauss.ch

